



MEDICINA VETERINARIA PARA
UNA SOLA SALUD



POR NUESTROS ANIMALES EN EMERGENCIA



Colegio Médico Veterinario de Chile

RENDICIÓN DE GASTOS POR CONCEPTO DE DONACIONES INCENDIOS FEBRERO 2024

Informe N° 9 del 07 - 05 - 2024

Próxima actualización 05 de junio del 2024





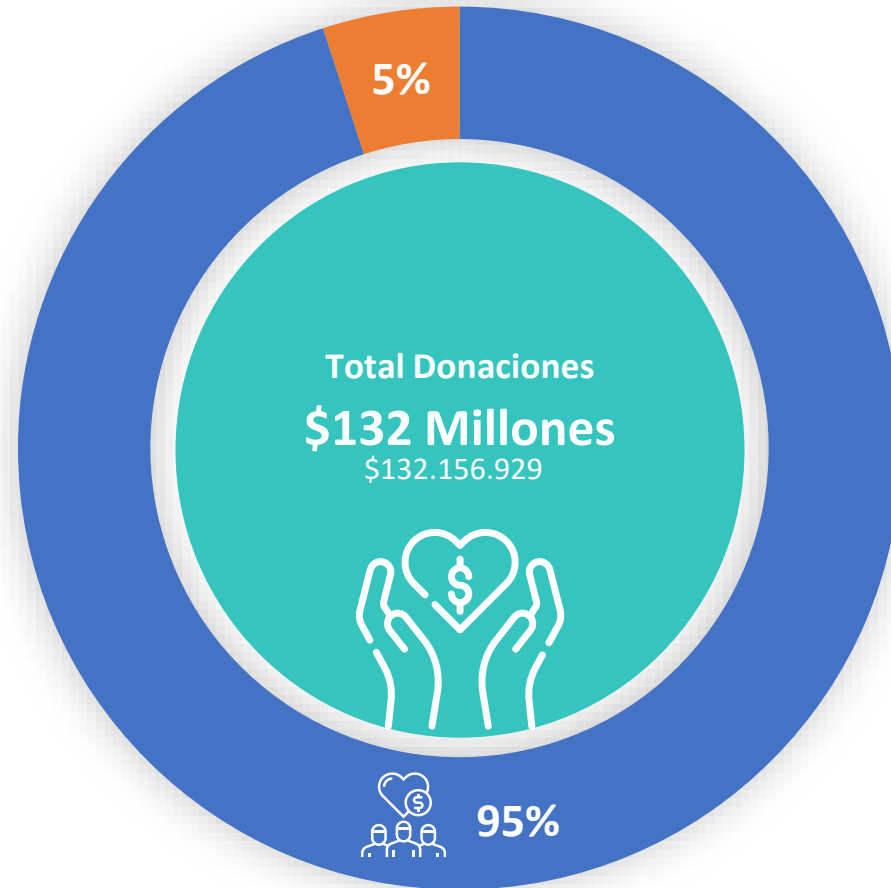
MEDICINA VETERINARIA PARA
UNA SOLA SALUD



POR NUESTROS ANIMALES EN EMERGENCIA

1.- Donaciones en cuenta corriente a la fecha

Monto de donaciones totales al 07 de mayo de 2024 recibida en la Cuenta de donaciones del Colegio Médico Veterinario Chile



■ Donaciones Totales \$132.156.929 ■ Donaciones Personas \$125.246.093 ■ Donaciones Pymes \$6.910.836



El Colegio Médico Veterinario de Chile (Colmevet) a través de su Comisión Nacional de Respuesta a Desastres, **colabora como ente técnico con instituciones públicas y privadas** en la emergencia (SENAPRED, Municipalidades, MINAGRI, etc.).



Cuando las capacidades locales se ven sobrepasadas, **gestiona y coordina** las necesidades en el territorio **según directrices de la autoridad**. Tributariamente Colmevet es un **intermediador o articulador** (Art.46 Letra D del D.L N°3063/1979).



Gracias a la donación de miles de familias en la cuenta corriente emergencias Colmevet, es posible **comprar medicamentos e insumos, para la atención de los animales afectados en la emergencia hasta su alta**.

¡MUCHAS GRACIAS!





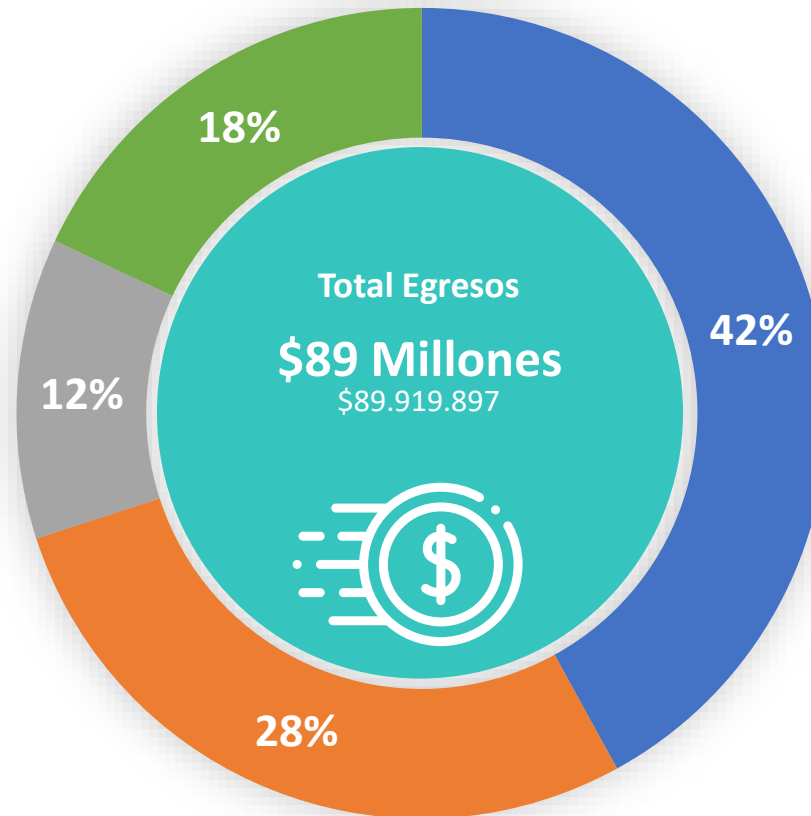
MEDICINA VETERINARIA PARA
UNA SOLA SALUD



POR NUESTROS ANIMALES EN EMERGENCIA

2.- Gastos según zonas afectadas a la fecha

Monto de gastos totales al 07 de mayo y su distribución por zonas afectadas



- Egresos Totales
- Viña del Mar
- Quilpué
- Villa Alemana
- Otras Regiones



El Colegio Médico Veterinario de Chile (Colmevet) a través de su Comisión Nacional de Respuesta a Desastres, **colabora como ente técnico con instituciones públicas y privadas** en la emergencia (SENAPRED, Municipalidades, MINAGRI, etc.).



Cuando las capacidades locales se ven sobrepasadas, **gestiona y coordina** las necesidades en el territorio **según directrices de la autoridad**. Tributariamente Colmevet es un **intermediador o articulador** (Art.46 Letra D del D.L N°3063/1979).



Gracias a la donación de miles de familias en la cuenta corriente emergencias Colmevet, es posible **comprar medicamentos e insumos, para la atención de los animales afectados en la emergencia hasta su alta**.

¡MUCHAS GRACIAS!





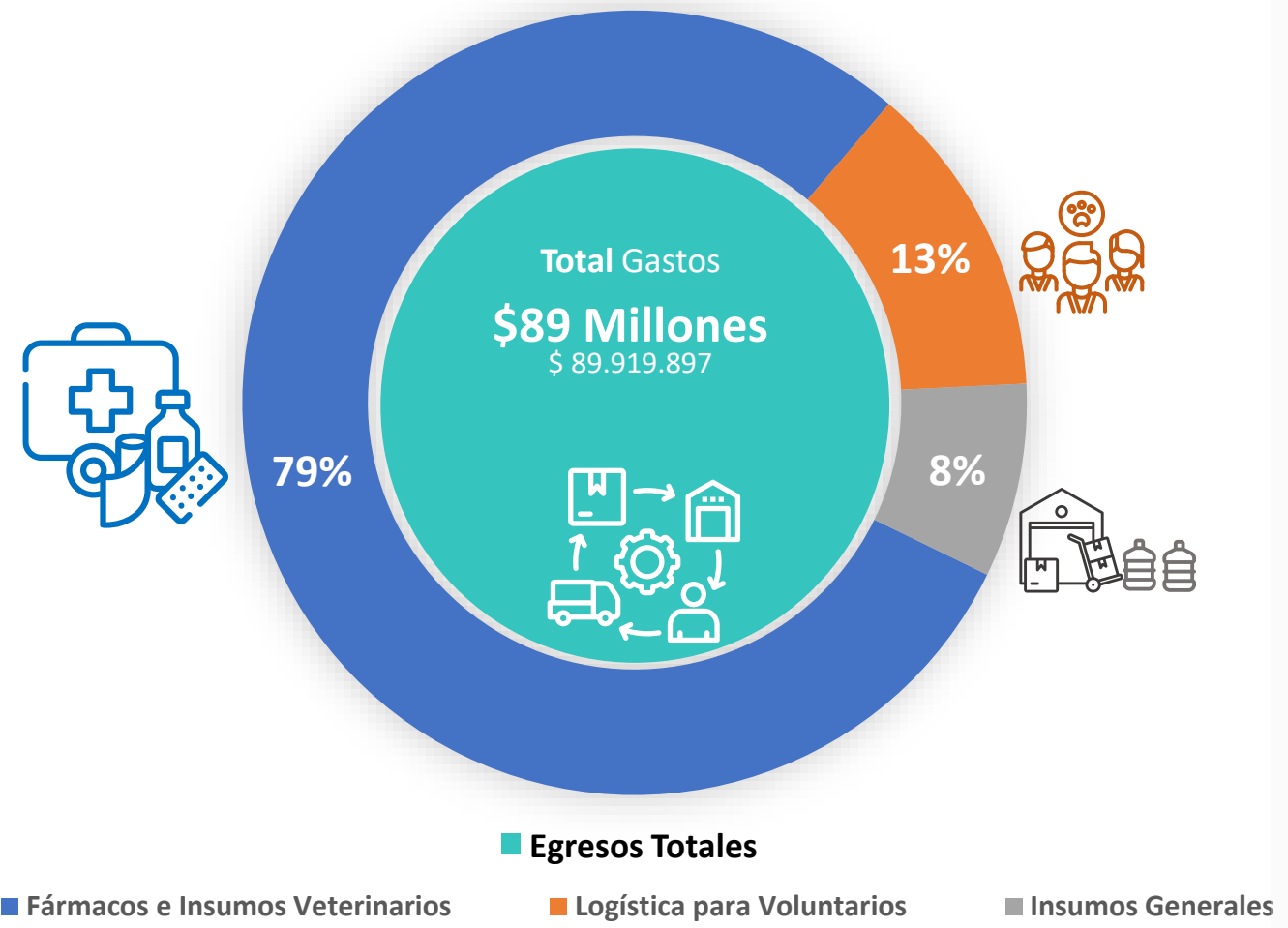
MEDICINA VETERINARIA PARA
UNA SOLA SALUD



POR NUESTROS ANIMALES EN EMERGENCIA

3.- Gastos a la fecha por tipo de necesidad para atención animales

Monto de Egresos totales al 07 de mayo de 2024 según tipo de necesidades



El Colegio Médico Veterinario de Chile (Colmevet) a través de su Comisión Nacional de Respuesta a Desastres, **colabora como ente técnico con instituciones públicas y privadas** en la emergencia (SENAPRED, Municipalidades, MINAGRI, etc.).



Cuando las capacidades locales se ven sobrepasadas, **gestiona y coordina** las necesidades en el territorio **según directrices de la autoridad**. Tributariamente Colmevet es un **intermediador o articulador** (Art.46 Letra D del D.L N°3063/1979).



Gracias a la donación de miles de familias en la cuenta corriente emergencias Colmevet, es posible **comprar medicamentos e insumos, para la atención de los animales afectados en la emergencia hasta su alta**.

¡MUCHAS GRACIAS!



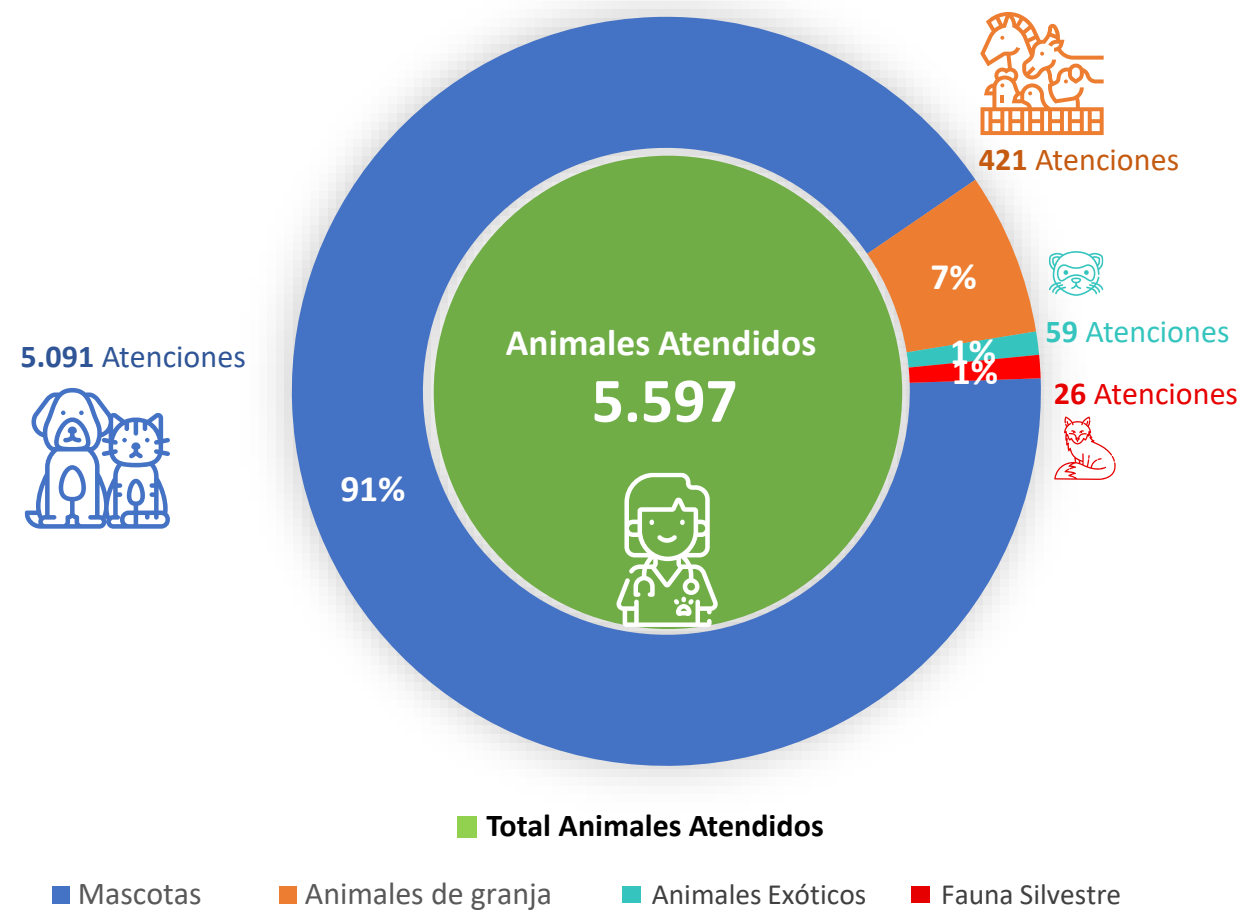
MEDICINA VETERINARIA PARA UNA SOLA SALUD



POR NUESTROS ANIMALES EN EMERGENCIA

4.- Atenciones a la fecha según tipo de animales afectados

Animales Atendidos según tipo al 07 de mayo de 2024



El Colegio Médico Veterinario de Chile (Colmevet) a través de su Comisión Nacional de Respuesta a Desastres, **colabora como ente técnico con instituciones públicas y privadas** en la emergencia (SENAPRED, Municipalidades, MINAGRI, etc.).



Cuando las capacidades locales se ven sobrepasadas, **gestiona y coordina** las necesidades en el territorio **según directrices de la autoridad**. Tributariamente Colmevet es un **intermediador o articulador** (Art.46 Letra D del D.L N°3063/1979).



Gracias a la donación de miles de familias en la cuenta corriente emergencias Colmevet, es posible **comprar medicamentos e insumos, para la atención de los animales afectados en la emergencia hasta su alta**. ¡MUCHAS GRACIAS!



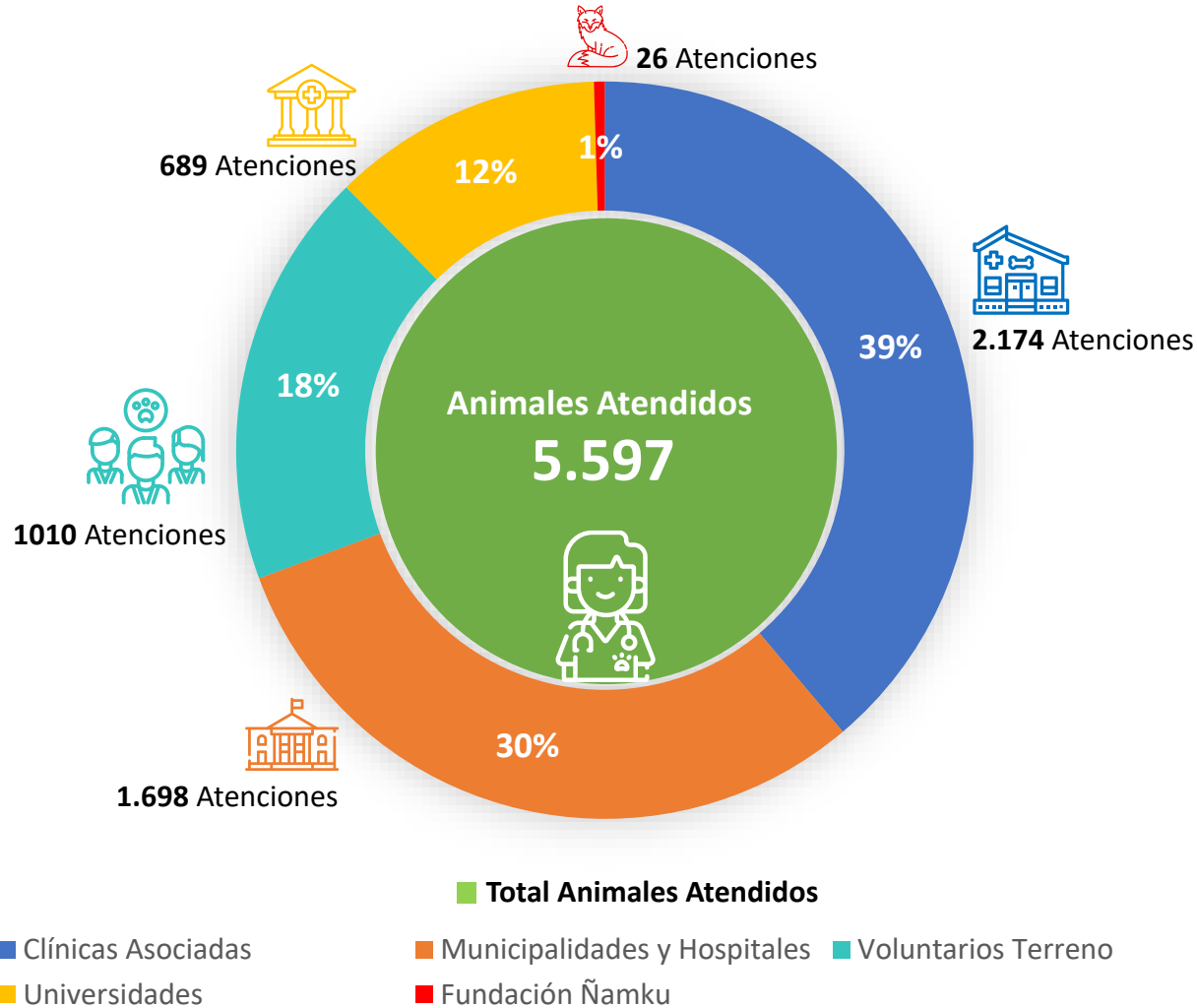
MEDICINA VETERINARIA PARA
UNA SOLA SALUD



POR NUESTROS ANIMALES EN EMERGENCIA

5.- Atenciones acumuladas a la fecha, según institución

Animales Atendidos por organismos o instituciones al 07 de mayo de 2024



El Colegio Médico Veterinario de Chile (Colmevet) a través de su Comisión Nacional de Respuesta a Desastres, **colabora como ente técnico con instituciones públicas y privadas** en la emergencia (SENAPRED, Municipalidades, MINAGRI, etc.).



Cuando las capacidades locales se ven sobrepasadas, **gestiona y coordina** las necesidades en el territorio **según directrices de la autoridad**. Tributariamente Colmevet es un **intermediador o articulador** (Art.46 Letra D del D.L N°3063/1979).



Gracias a la donación de miles de familias en la cuenta corriente emergencias Colmevet, es posible **comprar medicamentos e insumos, para la atención de los animales afectados en la emergencia hasta su alta**.

¡MUCHAS GRACIAS!



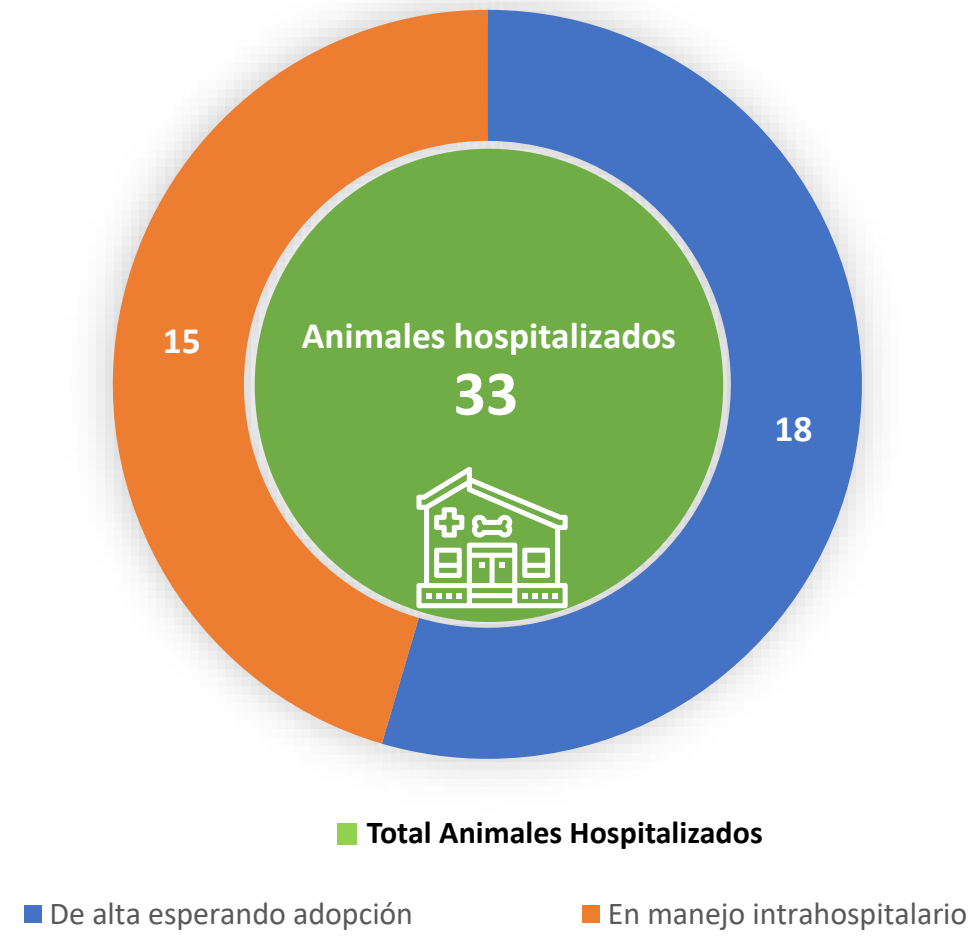
MEDICINA VETERINARIA PARA
UNA SOLA SALUD



POR NUESTROS ANIMALES EN EMERGENCIA

6.- Total de Pacientes en Clínica

Pacientes que se encuentran hospitalizados al 07 de mayo de 2024



El Colegio Médico Veterinario de Chile (Colmevet) a través de su Comisión Nacional de Respuesta a Desastres, **colabora como ente técnico con instituciones públicas y privadas** en la emergencia (SENAPRED, Municipalidades, MINAGRI, etc.).



Cuando las capacidades locales se ven sobrepasadas, **gestiona y coordina** las necesidades en el territorio **según directrices de la autoridad**. Tributariamente Colmevet es un **intermediador o articulador** (Art.46 Letra D del D.L N°3063/1979).



Gracias a la donación de miles de familias en la cuenta corriente emergencias Colmevet, es posible **comprar medicamentos e insumos, para la atención de los animales afectados en la emergencia hasta su alta**.
¡MUCHAS GRACIAS!



MEDICINA VETERINARIA PARA
UNA SOLA SALUD



POR NUESTROS ANIMALES EN EMERGENCIA



¡MUCHAS GRACIAS COLEGAS!

Agradecemos a la red de Clínicas y Centros Médico Veterinarios que han apoyado la emergencia atendiendo pacientes hasta su recuperación. Esto, fue posible gracias a las donaciones realizadas en la cuenta corriente de Colmevet y que permitió la adquisición de medicamentos e insumos médicos veterinarios.

Centro de Equinoterapia
Centro de Rehabilitación Veterinario Los Molles
Centro Integral de Mascotas (CIDEM)
Centro Quirúrgico Veterinario de Viña del Mar (Cequivet)
Centro Veterinario Dr. Gonzalo Vargas-Dra. Sandra Rodríguez
Centro Veterinario La Ruca
Centro Veterinario Universidad de las Américas (UDLA) Sede Viña del Mar
Centro Rehabilitación y especialidades FisisoVet
Clínica Veterinaria Animaland
Clínica Veterinaria Artemisa
Clínica Veterinaria Carol Pets
Clínica Veterinaria Carranza
Clínica Veterinaria Doctores Meneses
Clínica Veterinaria Dra. Martina Valdivieso
Clínica Veterinaria Integravet
Clínica Veterinaria Kathavet
Clínica Veterinaria Los Castaños Quilpué
Clínica Veterinaria Los Castaños Viña del Mar

Clínica Veterinaria Los Pinos
Clínica Veterinaria Mas que Vet
Clínica Veterinaria Mastervet
Clínica Veterinaria Mevered
Clínica Veterinaria Trupyvet
Clínica Veterinaria VetBailly
Clínica Veterinaria Vetplanet
Hospital Clínico Veterinario Ayun Vet
Hospital Clínico Veterinario Clan
Hospital Clínico Veterinario EmilyPet
Hospital Clínico Veterinario FAVET Universidad de Chile (Uch) Sede Facultad y Sede Bilbao
Hospital Clínico Veterinario Universidad Andrés Bello (UNAB) Sede Viña del Mar
Hospital Veterinario Integral
Hospital Veterinario Motamascota
Hospital Veterinario Oriente (HVO)
Hotel y Guardería Canina Hospedadogs
La Santé Animale Veterinaria
Posta Veterinaria Municipal de Quilpué



MEDICINA VETERINARIA PARA
UNA SOLA SALUD




¡MUCHAS GRACIAS!

Gracias a tu donación y la de miles de familias en la cuenta corriente de emergencias de Colmevet, es posible comprar medicamentos e insumos, agua y alimentos, para la atención de los animales afectados en la emergencia.
Tu ayuda hace posible aliviar el sufrimiento de los animales en emergencia y sus familias.



POR NUESTROS ANIMALES EN EMERGENCIA

 Rendición de donaciones y gastos, incendios febrero de 2024 / Informe N° 9 al 07 de mayo del 2024
Próxima actualización 05 de junio de 2024