



MEDICINA VETERINARIA PARA
UNA SOLA SALUD



Colegio Médico Veterinario de Chile

RENDICIÓN DE GASTOS POR CONCEPTO DE DONACIONES INCENDIOS FEBRERO 2024

Informe N° 2 del 27 - 02 - 2024

Próxima actualización 06 de marzo del 2024



POR NUESTROS ANIMALES EN EMERGENCIA



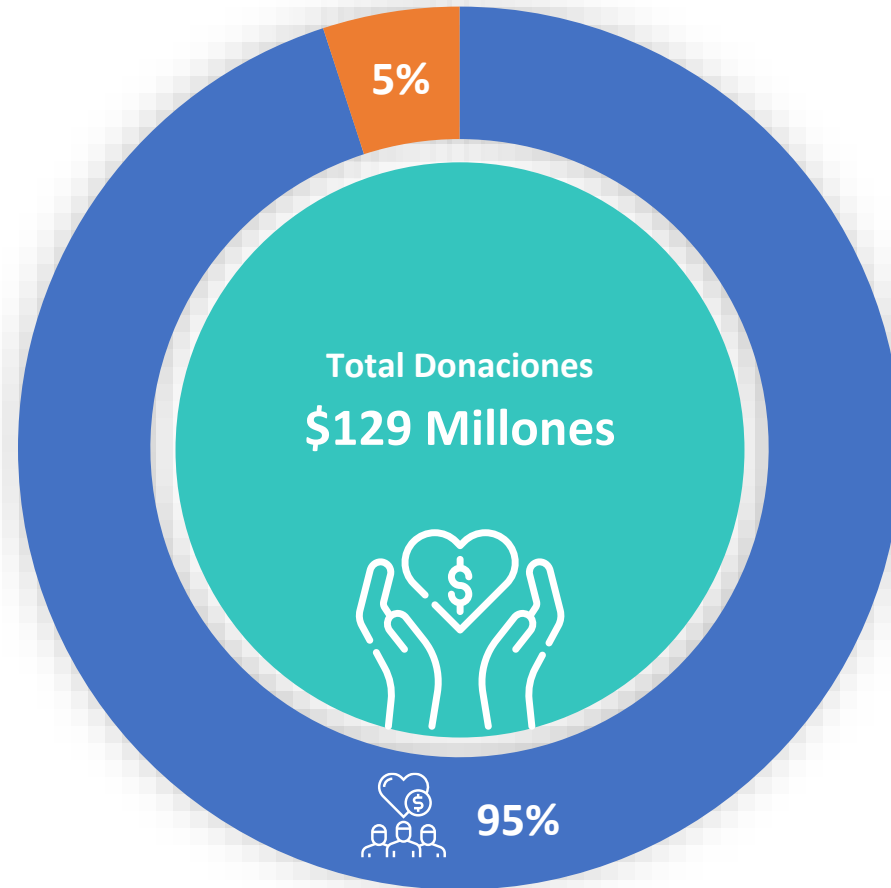
MEDICINA VETERINARIA PARA
UNA SOLA SALUD



POR NUESTROS ANIMALES EN EMERGENCIA

1.- Donaciones en cuenta corriente a la fecha

Monto de donaciones totales al 27 de Febrero de 2024 recibida en la Cuenta de donaciones del Colegio Médico Veterinario Chile



■ Donaciones Totales ■ Donaciones Personas ■ Donaciones Pymes



El Colegio Médico Veterinario de Chile (Colmevet) a través de su Comisión Nacional de Respuesta a Desastres, **colabora como ente técnico con instituciones públicas y privadas** en la emergencia (SENAPRED, Municipalidades, MINAGRI, etc.).



Cuando las capacidades locales se ven sobrepasadas, **gestiona y coordina** las necesidades en el territorio **según directrices de la autoridad**. Tributariamente Colmevet es un **intermediador o articulador** (Art.46 Letra D del D.L N°3063/1979).



Gracias a la donación de miles de familias en la cuenta corriente emergencias Colmevet, es posible **comprar medicamentos e insumos, para la atención de los animales afectados en la emergencia hasta su alta**.

¡MUCHAS GRACIAS!



Rendición de donaciones y gastos, incendios febrero de 2024 / Informe N° 2 al 27 de febrero del 2024



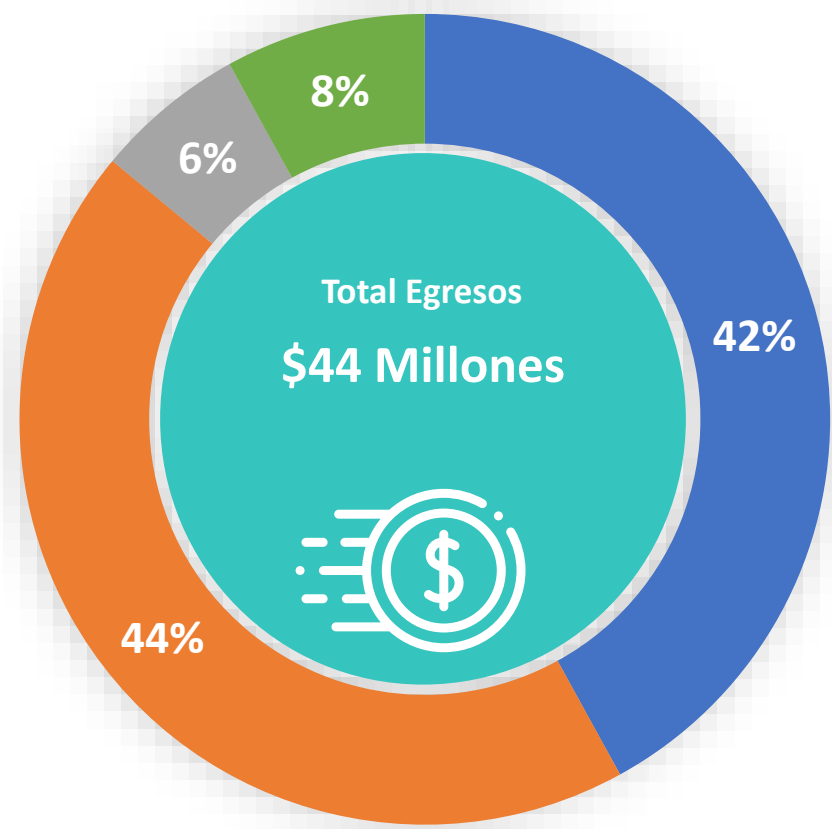
MEDICINA VETERINARIA PARA UNA SOLA SALUD



POR NUESTROS ANIMALES EN EMERGENCIA

2.- Gastos según zonas afectadas a la fecha

Monto de gastos totales al 27 de Febrero de 2024 y su distribución por zonas afectadas



- Egresos Totales
- Viña del Mar
- Quilpué
- Villa Alemana
- Otras Regiones



El Colegio Médico Veterinario de Chile (Colmevet) a través de su Comisión Nacional de Respuesta a Desastres, **colabora como ente técnico con instituciones públicas y privadas** en la emergencia (SENAPRED, Municipalidades, MINAGRI, etc.).



Cuando las capacidades locales se ven sobrepasadas, **gestiona y coordina** las necesidades en el territorio **según directrices de la autoridad**. Tributariamente Colmevet es un **intermediador o articulador** (Art.46 Letra D del D.L N°3063/1979).



Gracias a la donación de miles de familias en la cuenta corriente emergencias Colmevet, es posible **comprar medicamentos e insumos, para la atención de los animales afectados en la emergencia hasta su alta**.

¡MUCHAS GRACIAS!



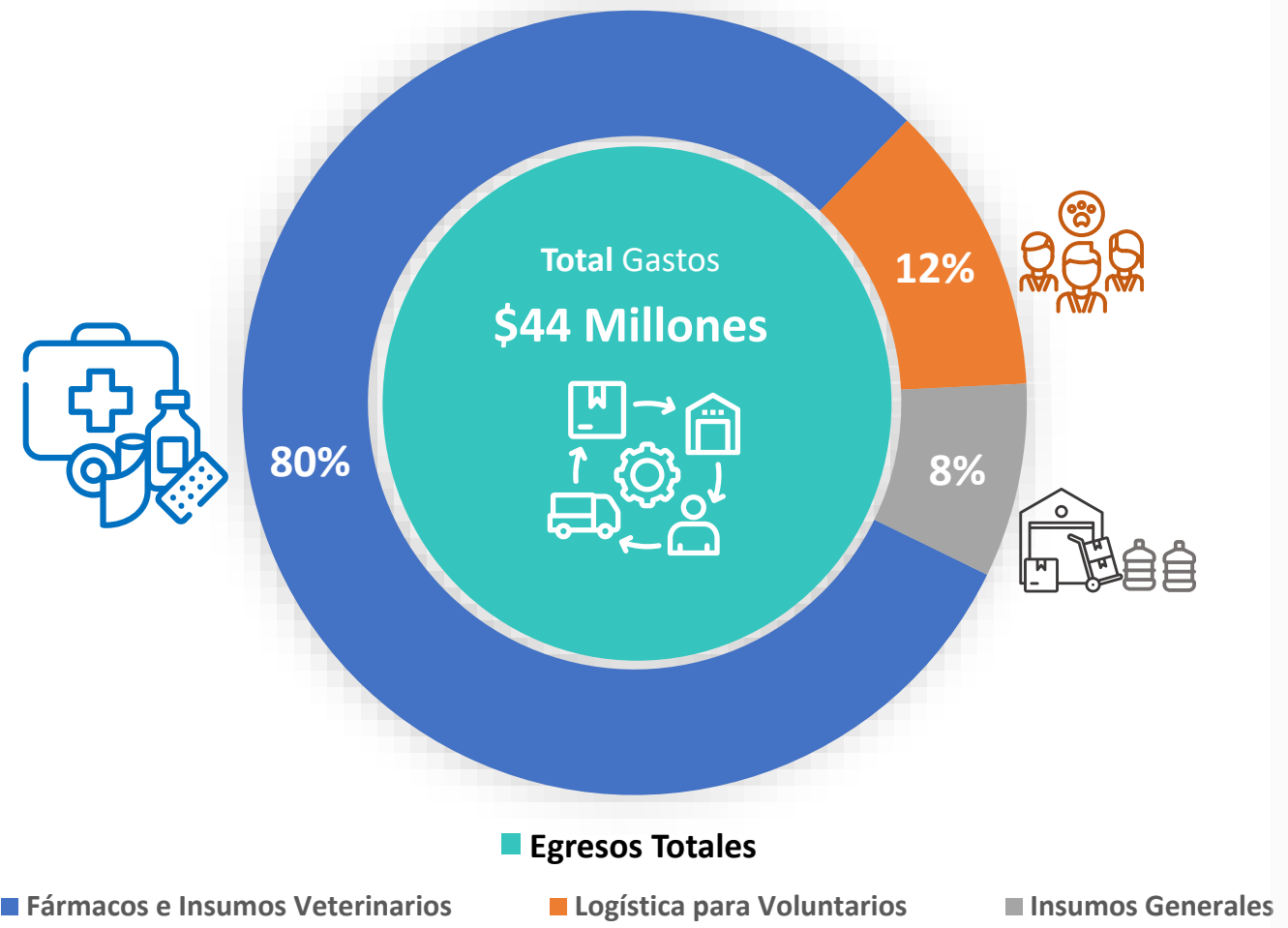
MEDICINA VETERINARIA PARA
UNA SOLA SALUD



POR NUESTROS ANIMALES EN EMERGENCIA

3.- Gastos a la fecha por tipo de necesidad para atención animales

Monto de Egresos totales al 27 de febrero de 2024 según tipo de necesidades



El Colegio Médico Veterinario de Chile (Colmevet) a través de su Comisión Nacional de Respuesta a Desastres, **colabora como ente técnico con instituciones públicas y privadas** en la emergencia (SENAPRED, Municipalidades, MINAGRI, etc.).



Cuando las capacidades locales se ven sobrepasadas, **gestiona y coordina** las necesidades en el territorio **según directrices de la autoridad**. Tributariamente Colmevet es un **intermediador o articulador** (Art.46 Letra D del D.L N°3063/1979).



Gracias a la donación de miles de familias en la cuenta corriente emergencias Colmevet, es posible **comprar medicamentos e insumos, para la atención de los animales afectados en la emergencia hasta su alta**.

¡MUCHAS GRACIAS!



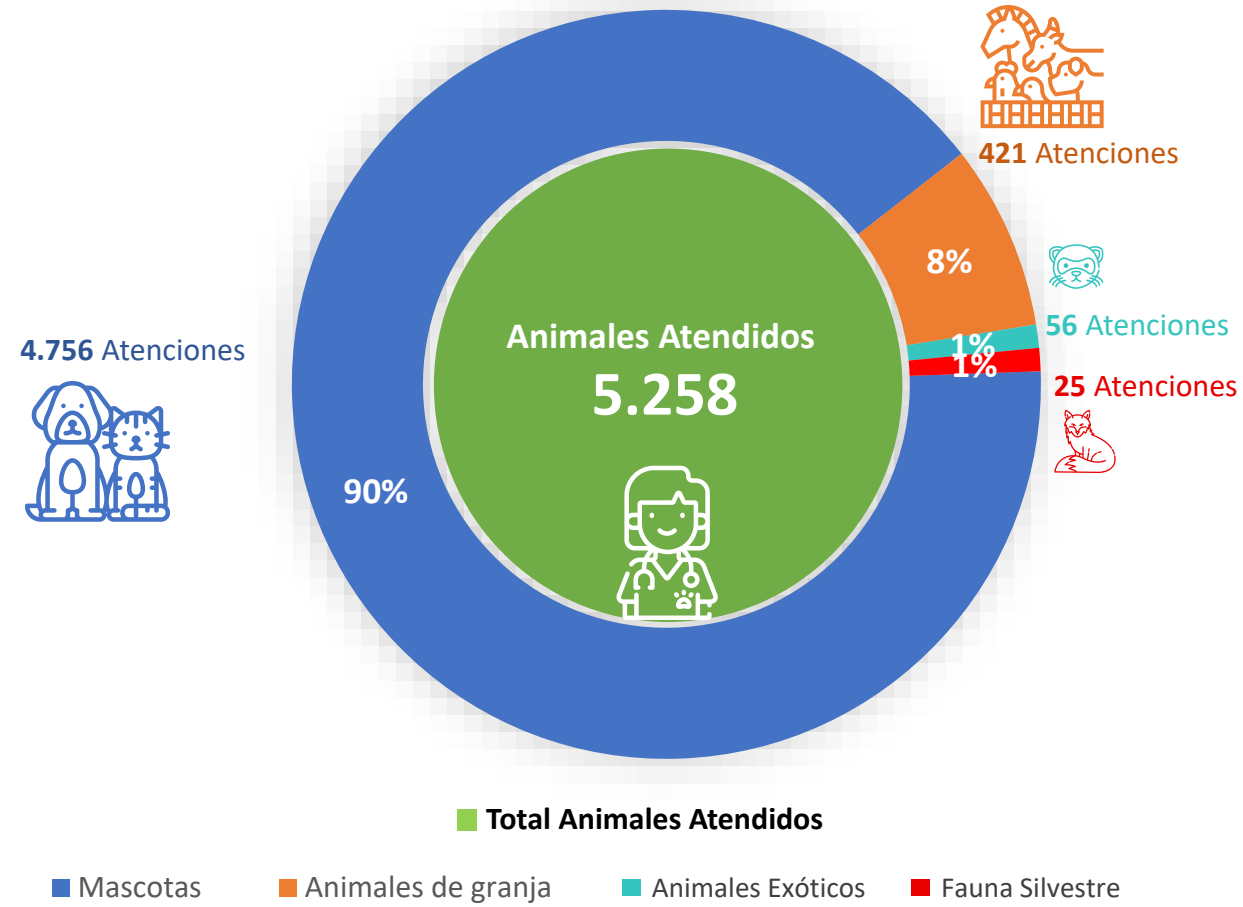
MEDICINA VETERINARIA PARA
UNA SOLA SALUD



POR NUESTROS ANIMALES EN EMERGENCIA

4.- Atenciones a la fecha según tipo de animales afectados

Animales Atendidos según tipo al 27 de febrero de 2024



El Colegio Médico Veterinario de Chile (Colmevet) a través de su Comisión Nacional de Respuesta a Desastres, **colabora como ente técnico con instituciones públicas y privadas** en la emergencia (SENAPRED, Municipalidades, MINAGRI, etc.).



Cuando las capacidades locales se ven sobrepasadas, **gestiona y coordina** las necesidades en el territorio **según directrices de la autoridad**. Tributariamente Colmevet es un **intermediador o articulador** (Art.46 Letra D del D.L N°3063/1979).



Gracias a la donación de miles de familias en la cuenta corriente emergencias Colmevet, es posible **comprar medicamentos e insumos, para la atención de los animales afectados en la emergencia hasta su alta**.

¡MUCHAS GRACIAS!



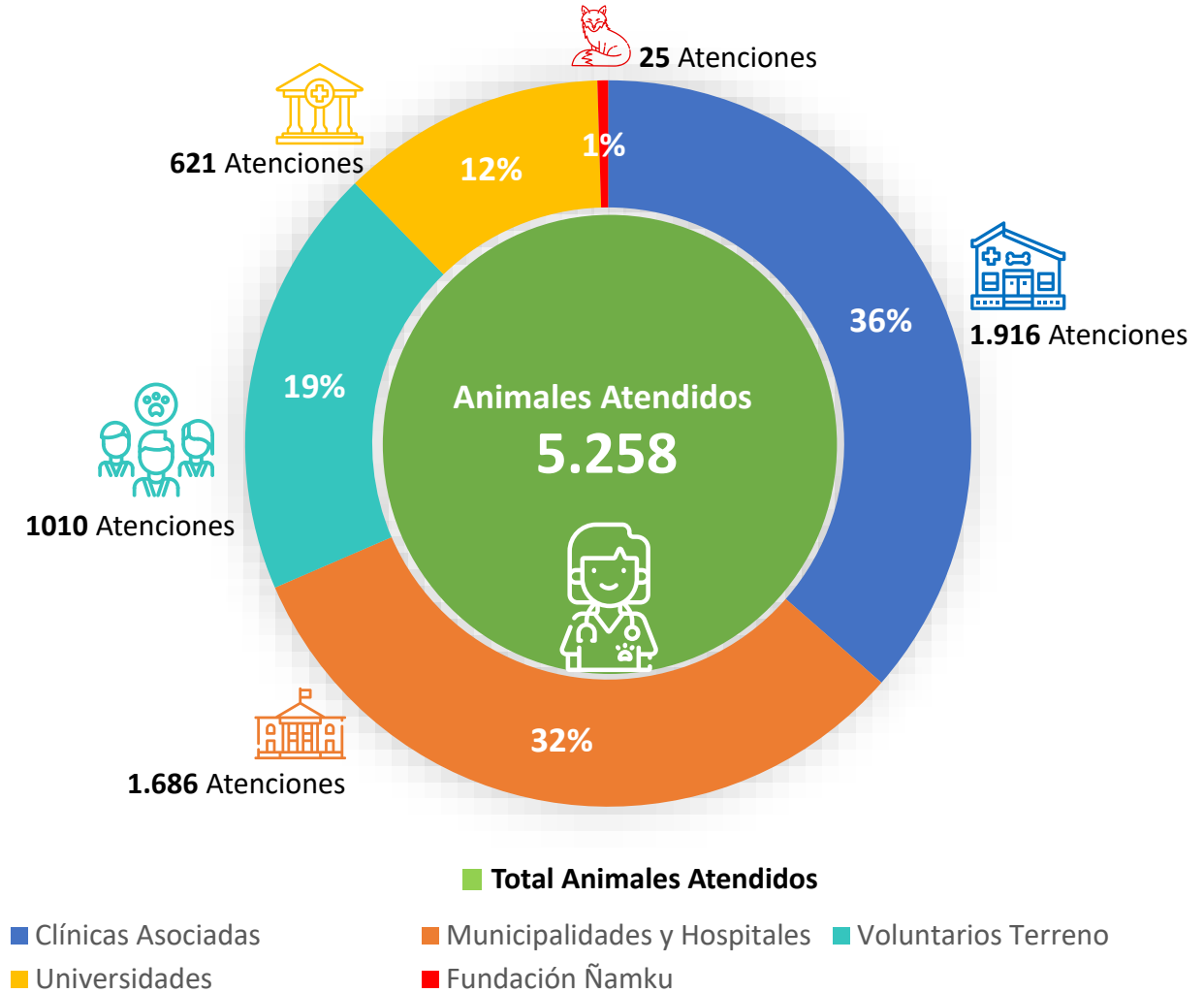
MEDICINA VETERINARIA PARA
UNA SOLA SALUD



POR NUESTROS ANIMALES EN EMERGENCIA

5.- Atenciones a la fecha según institución

Animales Atendidos por organismos o instituciones al 27 de febrero de 2024



El Colegio Médico Veterinario de Chile (Colmevet) a través de su Comisión Nacional de Respuesta a Desastres, **colabora como ente técnico con instituciones públicas y privadas** en la emergencia (SENAPRED, Municipalidades, MINAGRI, etc.).



Cuando las capacidades locales se ven sobrepasadas, **gestiona y coordina** las necesidades en el territorio **según directrices de la autoridad**. Tributariamente Colmevet es un **intermediador o articulador** (Art.46 Letra D del D.L N°3063/1979).



Gracias a la donación de miles de familias en la cuenta corriente emergencias Colmevet, es posible **comprar medicamentos e insumos, para la atención de los animales afectados en la emergencia hasta su alta**.

¡MUCHAS GRACIAS!



MEDICINA VETERINARIA PARA
UNA SOLA SALUD



¡MUCHAS GRACIAS!

Gracias a tu donación y la de miles de familias en la cuenta corriente de emergencias de Colmevet, es posible comprar medicamentos e insumos, agua y alimentos, para la atención de los animales afectados en la emergencia.
Tu ayuda hace posible aliviar el sufrimiento de los animales en emergencia y sus familias.



POR NUESTROS ANIMALES EN EMERGENCIA



Rendición de donaciones y gastos, incendios febrero de 2024 / Informe N° 2 al 27 de febrero del 2024
Próxima actualización 06 de marzo del 2024