

CÓMO ACTUAR EN CASO DE...



Vientos Intensos

En caso de vientos intensos te entregamos recomendaciones para el cuidado de tus mascotas:

Evita salir de la casa

Si sales aléjate de tendido eléctrico, carteles publicitarios y grandes árboles

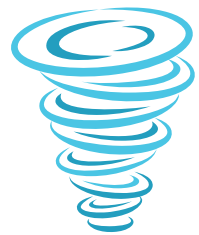
Asegura la casa y el espacio de tu mascota en el patio

De preferencia refugia a tu mascota en lugares techados o dentro de casa



COMISIÓN NACIONAL DE RESPUESTA A DESASTRES





Tornados / Trombas Marinas

Frente a este tipo de fenómenos, sigue las siguientes recomendaciones para el cuidado de tus mascotas:

No salgas de tu casa con tu mascota

Busca refugio en lugares centrales o inferiores alejados de puertas y ventanas

Si están al aire libre, recuéstate con tu mascota en el suelo y resguarda su cabeza y la tuya



CÓMO ACTUAR EN CASO DE...



Inundaciones / Lluvia / Temporal

Ante lluvias intensas y si estás a cargo de tus mascotas considera estas recomendaciones:

De preferencia refugia a tus animales en lugares techados, secos y aislados del frío o dentro de casa

Si se mojan intenta secarlos inmediatamente y llevarlos a una zona seca

Ante crecidas de afluentes de agua traslada a tus animales a zonas altas y seguras



COMISIÓN NACIONAL DE RESPUESTA A DESASTRES

CÓMO ACTUAR EN CASO DE...



Emisiones de Gases Peligrosos

Los gases irritantes pueden producir en animales irritación ocular, cutánea y respiratoria. Sigue estas recomendaciones:

Si tu mascota se expone de forma directa, báñalo inmediatamente

Si están afectados sus ojos, lávalos con abundante agua

Si tiene problemas respiratorios, coloca un paño húmedo en su nariz y un ventilador o secador de pelo de forma indirecta

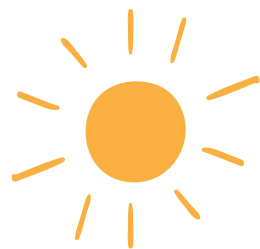
Puedes colocar toallas húmedas en puertas y ventanas para minimizar el olor



En caso de afección respiratoria grave, acudir a un centro veterinario



CÓMO ACTUAR EN CASO DE...



Olas de Calor

Frente a las olas de calor, que afectan tanto a humanos como a animales, recomendamos seguir los siguientes consejos:

No realices paseos en horarios de mayor temperatura

Mantén siempre fuentes de agua disponible

Asegura lugares con sombra para tus animales que se encuentran en el exterior

Si tu mascota está con golpe de calor (vómitos, jadeos y desmayo) debe llevarlo de urgencias a un centro de atención veterinario





Terremotos y Tsunamis

Frente a estos fenómenos, el bienestar de tus mascotas dependerá de ti y de los pasos que tomes para mantenerlas protegidas:

Define áreas seguras, en caso de tsunami evacua a partes altas

En caso de sismos fuertes mantén la calma y asegura a tus mascotas dentro de la casa manteniendo separados a perros y gatos

Si están en el patio no los amarres ni los encierres

No trates de sujetar a tu perro o gato mientras esté temblando ya que por instinto buscan escondite y pueden morder o arañar



No trates de sujetar a tu perro o gato mientras esté temblando ya que por instinto buscan escondite y pueden morder o arañar



CÓMO ACTUAR EN CASO DE...



Nevazones

Frente a este tipo de fenómenos, sigue las siguientes recomendaciones para el cuidado de tus mascotas:

No acercarse a las zonas con nevazón

Mantenerse en casa y no exponer a sus mascotas

En zonas con hielo o nieve, no permitir a las mascotas el contacto sin las medidas de protección

Mantener animales de campo en recintos protegidos con suficiente forraje y agua



COMISIÓN NACIONAL
DE RESPUESTA A DESASTRES





Incendios Forestales

Frente a este tipo de fenómenos, siempre sigue las instrucciones de autoridades y brigadistas. Compartimos algunas recomendaciones:

En caso de peligro abrir corrales y desamarrar animales

En caso de aportar con corta fuegos en zonas rurales, siempre cuida de tu seguridad. No te expongas de manera innecesaria

No rescates o manipules fauna silvestre. Está prohibido por ley. Si ves fauna silvestre comunícate con el SAG



No asistir a las zonas siniestradas ya que se bloquea las vías de acceso y entorpece el trabajo de los brigadistas



COMISIÓN NACIONAL DE RESPUESTA A DESASTRES



CÓMO ACTUAR EN CASO DE...



Incendios Estructurales

Frente a este tipo de fenómenos, sigue las siguientes recomendaciones para el cuidado de tus mascotas:

No te acerques a la zona del siniestro

Si tus mascotas quedaron dentro, avisa a bomberos sobre su existencia

En caso de aportar con corta fuegos en zonas rurales, siempre cuida de tu seguridad. No te expongas de manera innecesaria

Indica en alguna puerta o ventana la presencia de animales dentro de casa



¡En caso de evacuación con tu mascota sigue las instrucciones de las autoridades y no olvides llevar su kit de emergencia!



COMISIÓN NACIONAL DE RESPUESTA A DESASTRES





Deslizamiento de Masa a Alud

Frente a este tipo de fenómenos, sigue las siguientes recomendaciones para el cuidado de tus mascotas:

Si tus animales se ven afectados, revisa si tienen heridas y comunícame rápidamente con su médico veterinario

En caso de peligro, no expongas a tus mascotas, por seguridad debe mantenerla con sujeción y lejos de zonas de riesgos.

En caso de evacuación con tu mascota sigue las instrucciones de las autoridades y no olvides llevar su kit de emergencia



No asistir a las zonas siniestradas ya que se bloquea las vías de acceso y entorpece el el trabajo del personal especializado



COMISIÓN NACIONAL DE RESPUESTA A DESASTRES



CÓMO ACTUAR EN CASO DE...



Erupción Volcánica

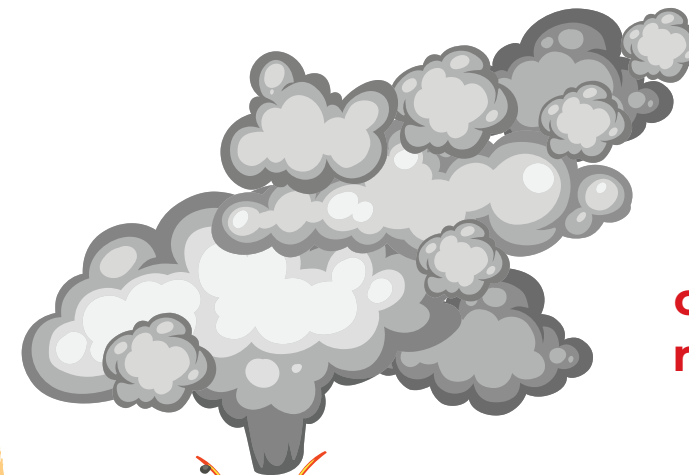
Frente a este tipo de fenómenos, sigue las siguientes recomendaciones para el cuidado de tus animales:

Resguardar fardos, forraje y agua de los animales de la ceniza volcánica

En caso de evacuación tener listo el kit de emergencia para mascotas incluyendo comida y agua, dirigirse a los puntos de encuentros con las mascotas, siguiendo las instrucciones de autoridades

Evitar que los animales tomen aguas contaminadas con las cenizas

Alejar a los animales de ríos y zonas de deslizamiento de lava. No se recomienda cruzar ríos ni quebradas



Resguarda a los animales de la ceniza. En caso de contacto protege sus ojos y retira los restos de su pelaje

